

Basic Principle of Triage

Triage หรือการคัดกรอง หมายถึงการจำแนกประเภทผู้ป่วยและจัดลำดับการรักษาหรือการดูแล

ผู้ป่วยตามความเร่งด่วนโดยการประเมินและการตัดสินใจระบุนความรุนแรงของภาวะคุกคามชีวิตด้วยความรวดเร็วตามเกณฑ์ที่กำหนดทันทีตั้งแต่ผู้ป่วยมาถึงหน่วยงานอุบัติเหตุและฉุกเฉินเพื่อให้การช่วยเหลืออย่างทันเวลา และส่งต่อผู้ป่วยไปรับการรักษาในพื้นที่ที่เหมาะสมต่อไป

วัตถุประสงค์ของการคัดกรอง

1. เพื่อค้นหาภาวะคุกคามชีวิต(Life-Threatening) หรือภาวะเร่งด่วนของผู้ป่วย
2. เพื่อส่งผู้ป่วยไปรักษาในบริเวณที่เหมาะสมกับความเร่งด่วน(Appropriate Area)
3. เพื่อลดภาวะปัญหาผู้ป่วยล้น(Emergency Department Crowding)
4. เพื่อประเมินผู้ป่วยอย่างต่อเนื่อง(Ongoing Assessment)
5. เพื่อให้ข้อมูลกับญาติและผู้ป่วยได้อย่างถูกต้อง

กระบวนการคัดกรอง(Triage Process) ประกอบไปด้วย 2 ขั้นตอนดังตาราง

ขั้นที่	Step	เป้าหมาย
1.	Triage Decision or Triage Allocation	<ul style="list-style-type: none"> ● ผู้ป่วยได้รับการจัดลำดับตามความเร่งด่วนและ/หรือความรุนแรง ● ส่งผู้ป่วยไปรักษาในบริเวณที่เหมาะสมกับความเร่งด่วน(Appropriate Area)
2.	Initial Treatment or Intervention	<ul style="list-style-type: none"> ● ผู้ป่วยได้รับการดูแลเบื้องต้นตามความเร่งด่วน ● ในกรณีที่ผู้ป่วยไม่มีภาวะคุกคามชีวิต พยาบาลคัดกรองสามารถให้การพยาบาลเบื้องต้นก่อนพบแพทย์ได้ เช่น <ul style="list-style-type: none"> ○ ส่งตรวจทางห้องปฏิบัติการ ○ ระวังปวด ○ เช็ดตัวลดไข้ หรืออื่น ๆ เป็นต้น

Triage Decision Step in Prachinburi Triage Scale (PTS)

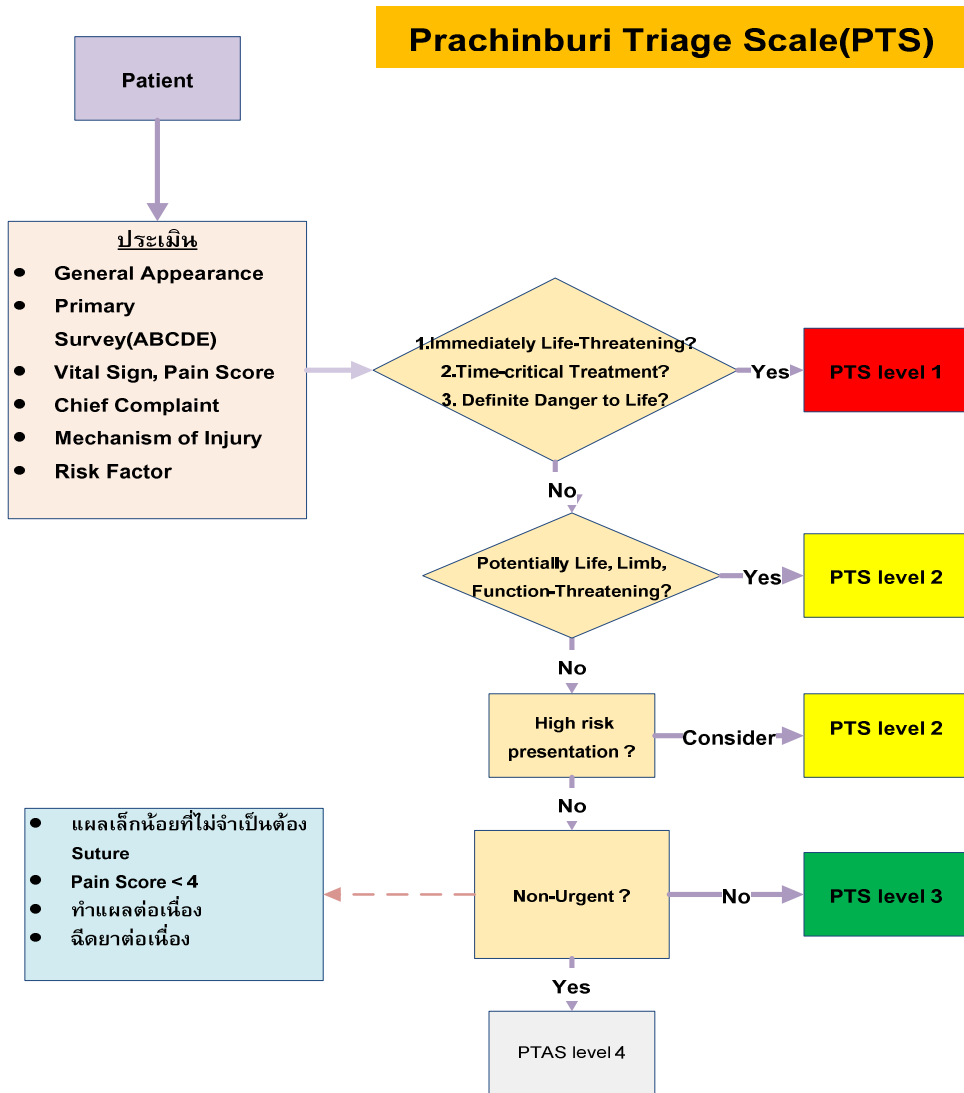
สิ่งที่ต้องมองหา ?	ตั้งคำถามกับตัวเอง?	วิธีการค้นหา
ค้นหาภาวะคุกคามชีวิต	ผู้ป่วยรายนี้มีภาวะคุกคามชีวิตหรือไม่?	<ul style="list-style-type: none"> ● General Appearance ● Primary Survey <ul style="list-style-type: none"> ○ Airway, Breathing, Circulation, Disability, Environment (ABCDE) ● Vital Sign
ค้นหาภาวะเสี่ยง	ผู้ป่วยรายนี้มีภาวะเสี่ยงหรือไม่?	<ul style="list-style-type: none"> ● Chief Complaint ● Risk Factor <ul style="list-style-type: none"> ○ Underlying Disease ○ Mechanism of Injury

-Triage Decision เป็นกระบวนการตัดสินใจที่ต้องนำ Clinical Data, Resource Data มา รวบรวม, วิเคราะห์ และนำมาประมวลผล

ปัจจัยที่มีผลกระทบต่อ การตัดสินใจ

1. Staff Factor ; ความรู้ , ทักษะ, ประสบการณ์
2. Resource Factor
3. Patient Factor

กระบวนการการคัดกรอง(Triage Process)



Pediatric Zone

อัตราการหายใจในเด็ก (Respiratory Rate)

Age	Level 1	Level 2	Level 3,4	Level 2	Level 1
0-3 เดือน	<10	10-30	30-60	60-80	>80
3-6 เดือน	<10	10-30	30-60	60-80	>80
6-12 เดือน	<10	10-25	25-45	45-60	>60
1-3 ปี	<10	10-20	20-30	30-40	>40
3-6 ปี	<8	8-16	16-24	24-32	>32
> 6 ปี	<8	8-14	14-20	20-26	>26

อัตราการเต้นหัวใจในเด็ก(Heart Rate)

Age	Level 1	Level 2	Level 3,4	Level 2	Level 1
0-3 เดือน	<40	40-90	90-180	180-230	>230
3-6 เดือน	<40	10-30	80-160	160-210	>210
6-12 เดือน	<40	40-80	80-140	140-180	>180
1-3 ปี	<40	40-75	75-130	130-165	>165
3-6 ปี	<40	40-70	70-110	110-140	>140
> 6 ปี	<30	30-60	60-90	90-120	>120

Risk Factor

High Risk Presentation = Multiple Risk Factor = Risk for Serious illness or Injury

Age	Co-morbidity	Mechanism of Injury	ประวัติที่น่าสงสัย
• Age > 65 ปี	○ DM, HT	○ ติดภายใน > 30 นาที	○ Apnea
• Age < 1 ปี ที่มี	○ โรคหัวใจ	○ ถูกแทงหรือถูกยิง(Penetrating Injury)	○ Seizure
○ Acute Febrile illness	○ โรคทางระบบทางเดินหายใจ (Asthma หรือ COPD)	○ มีผู้เสียชีวิต ณ ที่เกิดเหตุ	○ Intermittent loss of consciousness
○ กินไม่ได้หรือกินได้น้อยลง	○ Renal Disease	○ กระเด็นจากรถหรือรถหมุน	
○ ซึมลง ไม่ค่อยเล่น	○ Cirrhosis	○ ถูกกระเบิด	
	○ Cancer	○ Burn หรือ Electrical Injury	
	○ Chemotherapy	○ ตกจากที่สูง > 5 เมตร หรือ > 2 เท่าของความสูงของผู้ป่วย	
	○ Immunocompromised host	○ Child Abuse	
		○ Sexual Abuse	

ความหมายและนิยามของ Prachinburi Triage Scale (PTS)

Level	ความหมาย	นิยาม	สี	Time to initial Assessment or Intervention by Physician	Procedure or Intervention	การประยุกต์ใช้ในโรงพยาบาลชุมชน หรือสถานี่อนามัย
1	Critical(วิกฤต)	<ol style="list-style-type: none"> 1. Immediately Life-Threatening 2. Time Critical Treatment 3. Definite Danger to Life 	แดง	ทันที(Immediately)	<ul style="list-style-type: none"> ● กู้ชีพขั้นพื้นฐาน(Basic Life Support) ● กู้ชีพขั้นสูง(Advanced Life Support) 	<ul style="list-style-type: none"> ● Basic or Advance Life Support และแพทย์ต้องมาทันที
2	Emergent (ฉุกเฉิน)	<ol style="list-style-type: none"> 1. Potentially Life, Limb, Function-Threatening 2. High Risk Presentation 	เหลือง	ภายใน 15 นาที (Within 15 min)	<ul style="list-style-type: none"> ● กู้ชีพขั้นพื้นฐาน(Basic Life Support) ● กู้ชีพขั้นสูง(Advanced Life Support) ● เจาะน้ำตาล(DTX) ● การระงับปวด(Pain Management) 	<ul style="list-style-type: none"> ● Basic or Advance Life Support แพทย์ต้องมาภายใน 15 นาที
3	Urgent (เร่งด่วน)	<ol style="list-style-type: none"> 1. Potentially life-serious (Could progress to serious problem) 2. Situational urgency 	เขียว	ภายใน 30 นาที (Within 30 min)	<ul style="list-style-type: none"> ● การระงับปวด(Pain Management) ● การลดไข้(Pyretic Management) ● การสั่ง X-ray ● การสั่ง Urinary analysis, Urine pregnancy test ● Splint, Dressing, Suture ● การ Test ยา 	<ul style="list-style-type: none"> ● พยาบาลสามารถตรวจเบื้องต้นและปรึกษาแพทย์ทางโทรศัพท์ ● พยาบาลสามารถสั่งการรักษาและส่งตรวจทางห้องปฏิบัติการก่อนพบแพทย์
4	Non-Urgent (ไม่เร่งด่วน)	<ol style="list-style-type: none"> 1. Less Urgency 2. Clinico-administrative problems 	ขาว	ภายใน 60 นาที (Within 60 min)	<ul style="list-style-type: none"> ● Dressing ● Immunization 	<ul style="list-style-type: none"> ● พยาบาลสามารถให้การรักษาและแนะนำให้ผู้ป่วยมาตรวจตามนัด

การคัดกรอง Primary Survey ตาม PTS level

	PTS level 1	PTS level 2	PTS level 3	PTS level 4
Airway	<ul style="list-style-type: none"> ● Airway obstruction 	<ul style="list-style-type: none"> ● Patent 	<ul style="list-style-type: none"> ● Patent 	<ul style="list-style-type: none"> ● Patent
Breathing	<ul style="list-style-type: none"> ● Impending Respiratory Distress ● Severe Respiratory Distress ● Hypoventilation 	<ul style="list-style-type: none"> ● Moderate Respiratory Distress 	<ul style="list-style-type: none"> ● Mild Respiratory Distress 	<ul style="list-style-type: none"> ● Normal
Circulation	<ul style="list-style-type: none"> ● Cardiac Arrest ● Severe Hemodynamic Compromise(Shock grade III,IV) ● Severe Tachycardia ● Bradycardia 	<ul style="list-style-type: none"> ● Moderate Hemodynamic Compromise(Shock grade II) 	<ul style="list-style-type: none"> ● Mild Hemodynamic Compromise(Shock grade I) 	<ul style="list-style-type: none"> ● Normal Hemodynamic
Disability	<ul style="list-style-type: none"> ● GCS < 9 	<ul style="list-style-type: none"> ● GCS 9-13 ● Severe pain (Pain =8-10) ● Neurovascular compromise 	<ul style="list-style-type: none"> ● GCS >13 ● Moderate Pain(Pain=4-7) ● No Neurovascular compromise 	<ul style="list-style-type: none"> ● Normal GCS ● Mild Pain(Pain <4) ● No Neurovascular compromise
Mental Health	<ul style="list-style-type: none"> ● Definite Danger to Life 	<ul style="list-style-type: none"> ● Probable risk of danger to self or others 	<ul style="list-style-type: none"> ● No danger to self or others ● Moderate distress 	<ul style="list-style-type: none"> ● No danger to self or others ● No distress
Ophthalmic Emergency	-	<ul style="list-style-type: none"> ● Visual Loss ● Abnormal Vision 	<ul style="list-style-type: none"> ● Normal vision ● Mild eye pain 	<ul style="list-style-type: none"> ● Normal vision ● No eye pain

Primary Survey ของการคัดกรอง Prachinburi Triage Scale (PTS) ในผู้ใหญ่

	Critical Immediate	Emergent ภายใน 15 นาที	Urgent ภายใน 30 นาที	Non-Urgent ภายใน 1 ชั่วโมง
Airway	ทางเดินหายใจอุดตัน	ไม่มีภาวะทางเดินหายใจอุดตัน	ไม่มีภาวะทางเดินหายใจอุดตัน	ไม่มีภาวะทางเดินหายใจอุดตัน
Breathing	<ul style="list-style-type: none"> ● หายใจลำบากอย่างรุนแรง(Severe Respiratory Distress) (RR>29 ครั้ง/นาที) <ul style="list-style-type: none"> ○ severe use accessory muscles ○ unable to speak ○ central cyanosis ○ altered conscious state ● หยุดหายใจ ● หายใจช้า(Hypoventilation) 	<ul style="list-style-type: none"> ● หายใจลำบากปานกลาง(Moderate) (RR 25-29 ครั้ง/นาที) <ul style="list-style-type: none"> ○ moderate use accessory muscles ○ speaking in words ○ skin pale 	<ul style="list-style-type: none"> ● หายใจลำบากเล็กน้อย(Mild) (RR 21-24 ครั้ง/นาที) <ul style="list-style-type: none"> ○ minimal use accessory muscles ○ speaking in short sentences ○ skin pink 	<ul style="list-style-type: none"> ● ไม่มีภาวะหายใจลำบาก (RR 12-20 ครั้ง/นาที) <ul style="list-style-type: none"> ○ no use of accessory muscles ○ speaking in full sentences
Circulation	<ul style="list-style-type: none"> ● ระบบไหลเวียนโลหิตล้มเหลวอย่างรุนแรงหรือมีภาวะช็อครุนแรง <ul style="list-style-type: none"> ○ Decompensate Shock (SBP<90) ○ absent peripheral pulses ○ skin pale, cold, moist ○ significant alteration in HR ○ altered conscious state ● หัวใจเต้นช้า(HR < 50)หรือ หัวใจเต้นเร็วอย่างรุนแรง(HR> 140) ● คลำชีพจรไม่ได้(Absent Circulation) ● ไม่สามารถควบคุมภาวะเลือดออกได้ (Uncontrolled Hemorrhage) 	<ul style="list-style-type: none"> ● ระบบไหลเวียนโลหิตล้มเหลวปานกลาง <ul style="list-style-type: none"> ○ skin pale, cool, moist ○ HR 120-140 ครั้ง/นาที 	<ul style="list-style-type: none"> ● ระบบไหลเวียนโลหิตล้มเหลวเล็กน้อย <ul style="list-style-type: none"> ○ palpable peripheral pulses ○ skin pale, cool, dry ○ HR 110-119 ครั้ง/นาที 	<ul style="list-style-type: none"> ● ไม่มีภาวะระบบไหลเวียนโลหิตล้มเหลว <ul style="list-style-type: none"> ○ palpable peripheral pulses ○ skin pale / pink, warm, dry

Primary Survey ของการคัดกรอง Prachinburi Triage Scale (PTS) ในผู้ใหญ่

	Critical Immediate	Emergent ภายใน 15 นาที	Urgent ภายใน 30 นาที	Non-Urgent ภายใน 1 ชั่วโมง
Disability	<ul style="list-style-type: none"> ● GCS <9 	<ul style="list-style-type: none"> ● GCS 9-13 ● Pain Score=8-10 ● ภาวะการสูญเสียของเส้นเลือดและระบบประสาท(Neurovascular Compromise) <ul style="list-style-type: none"> ○ Pulseless or Decrease pulse volume ○ cool ○ sensation ○ capillary refill 	<ul style="list-style-type: none"> ● GCS >13 ● Pain Score = 4-7 ● ไม่มีภาวะการสูญเสียของเส้นเลือดและระบบประสาท 	<ul style="list-style-type: none"> ● Normal GCS ● Pain Score=1-3 ● ไม่มีภาวะการสูญเสียของเส้นเลือดและระบบประสาท
Mental Health	<ul style="list-style-type: none"> ● เป็นอันตรายต่อชีวิตทั้งผู้อื่นและตนเอง <ul style="list-style-type: none"> ○ violent behavior ○ possession of a weapon ○ self destruction 	<ul style="list-style-type: none"> ● มีโอกาสเป็นอันตรายต่อชีวิตทั้งผู้อื่นและตนเอง <ul style="list-style-type: none"> ○ physically / verbally aggressive ○ Requires restraint ○ agitated / restless 	<ul style="list-style-type: none"> ● วุ่นวายแต่ไม่เป็นอันตรายต่อตนเองและผู้อื่น <ul style="list-style-type: none"> ○ irritable , but no aggressive ○ suicidal idea ○ hallucination ○ illusion/delusion 	<ul style="list-style-type: none"> ● ไม่เป็นอันตรายต่อตนเองและผู้อื่น <ul style="list-style-type: none"> ○ No agitation / restlessness ○ No aggressive ○ Cooperate
Ophthalmic Emergency		<ul style="list-style-type: none"> ● ภาวะฉุกเฉินทางตาที่ทำให้การมองเห็นลดลงหรือมองไม่เห็น(Abnormal vision หรือ Blindness) <ul style="list-style-type: none"> ○ Chemical Injury ○ Ruptured Globe ● Sudden onset severe eye pain 	<ul style="list-style-type: none"> ● Normal Vision <ul style="list-style-type: none"> ○ Foreign body ○ Conjunctivitis ● Moderate eye pain 	<ul style="list-style-type: none"> ● Normal Vision ● No eye pain

Primary Survey ของการคัดกรอง Prachinburi Triage Scale (PTS) ในเด็ก

	Critical Immediate	Emergent ภายใน 15 นาที	Urgent ภายใน 30 นาที	Non-Urgent ภายใน 1 ชั่วโมง
Airway	<ul style="list-style-type: none"> ● มีภาวะทางเดินหายใจอุดตัน ● มีภาวะทางเดินหายใจอุดตันบางส่วน ร่วมกับมีภาวะหายใจลำบากอย่างรุนแรง (Severe Respiratory Distress) 	<ul style="list-style-type: none"> ● ไม่มีภาวะทางเดินหายใจอุดตัน ● มีภาวะทางเดินหายใจอุดตันบางส่วน ร่วมกับมีภาวะหายใจลำบากปานกลาง (Moderate Respiratory Distress) 	<ul style="list-style-type: none"> ● ไม่มีภาวะทางเดินหายใจอุดตัน ● มีภาวะทางเดินหายใจอุดตันบางส่วน ร่วมกับมีภาวะหายใจลำบากเล็กน้อย (Moderate Respiratory Distress) 	ไม่มีภาวะทางเดินหายใจอุดตัน
Breathing	<ul style="list-style-type: none"> ● หยุดหายใจ ● หายใจช้า(Hypoventilation) ● หายใจลำบากอย่างรุนแรง(Severe Respiratory Distress) <ul style="list-style-type: none"> ○ severe use accessory muscles ○ severe retraction ○ acute cyanosis 	<ul style="list-style-type: none"> ● หายใจลำบากปานกลาง(Moderate Respiratory Distress) <ul style="list-style-type: none"> ○ moderate use accessory muscles ○ moderate retraction ○ skin pale 	<ul style="list-style-type: none"> ● หายใจลำบากเล็กน้อย (Mild respiratory distress) <ul style="list-style-type: none"> ○ mild use accessory muscles ○ mild retraction ○ skin pink 	<ul style="list-style-type: none"> ● ไม่มีภาวะหายใจลำบาก
Circulation	<ul style="list-style-type: none"> ● คลำชีพจรไม่ได้ ● หัวใจเต้นช้า(Severe Bradycardia) ● ระบบไหลเวียนโลหิตล้มเหลวอย่างรุนแรง หรือมีภาวะช็อครุนแรง <ul style="list-style-type: none"> ○ เหงื่อออก, ตัวเย็น, ตัวลาย(skin pale, cold, moist, mottled) ○ ชีพจรเต้นเร็ว(Severe Tachycardia) ○ Cap Refill > 4 sec 	<ul style="list-style-type: none"> ● ระบบไหลเวียนโลหิตล้มเหลวปานกลาง <ul style="list-style-type: none"> ○ ชีพจรเบาเร็ว(Weak pulse) ○ สีซีด(Pale), ตัวเย็น(Cool) ○ Cap refill 2-4 sec 	<ul style="list-style-type: none"> ● ระบบไหลเวียนโลหิตล้มเหลวน้อย <ul style="list-style-type: none"> ○ สีชมพู(Skin pink), Warm ○ ชีพจรเร็วเล็กน้อย(Mild Tachycardia) 	ไม่มีภาวะระบบไหลเวียนโลหิตล้มเหลว

Primary Survey ของการคัดกรอง Prachinburi Triage Scale (PTS) ในเด็ก

	Critical Immediate	Emergent ภายใน 15 นาที	Urgent ภายใน 30 นาที	Non-Urgent ภายใน 1 ชั่วโมง
Circulation	<ul style="list-style-type: none"> ● ไม่สามารถควบคุมภาวะเลือดออกได้ (Uncontrolled Hemorrhage) ● มีอาการและอาการแสดงของการขาดน้ำอย่างรุนแรง (Severe Dehydration) 	<ul style="list-style-type: none"> ● มีอาการและอาการแสดงของการขาดน้ำปานกลาง (Moderate Dehydration) 	<ul style="list-style-type: none"> ● มีอาการและอาการแสดงของการขาดน้ำเล็กน้อย (Mild Dehydration) 	<ul style="list-style-type: none"> ● ไม่มีอาการและอาการแสดงของการขาดน้ำ
Disability	<ul style="list-style-type: none"> ● GCS <9 <ul style="list-style-type: none"> ○ Unresponsiveness 	<ul style="list-style-type: none"> ● GCS 9–12 <ul style="list-style-type: none"> ○ Response to Pain ● Pain Score=8-10 ● ภาวะการสูญเสียของเส้นเลือดและระบบประสาทรุนแรง (Severe Neurovascular Compromise) 	<ul style="list-style-type: none"> ● GCS >13 <ul style="list-style-type: none"> ○ Response to Voice ● Pain Score = 4-7 ● ภาวะการสูญเสียของเส้นเลือดและระบบประสาทปานกลาง (Moderate Neurovascular Compromise) 	<ul style="list-style-type: none"> ● Normal GCS <ul style="list-style-type: none"> ○ Normal Activities (Alert) ● Pain Score=1-3 ● ไม่มีภาวะการสูญเสียของเส้นเลือดและระบบประสาท

ปัจจัยเสี่ยงที่ควรพิจารณาร่วมด้วย

High Risk Presentation = Multiple Risk Factor = Risk for Serious illness or Injury			
Age	Co-morbidity	Mechanism of Injury	ประวัติที่น่าสงสัย
<ul style="list-style-type: none"> ● Age > 65 ปี ● Age < 1 ปี ที่มี ○ Acute Febrile illness ○ กินไม่ได้หรือกินได้น้อยลง ○ ซึมลง ไม่ค่อยเล่น 	<ul style="list-style-type: none"> ○ DM, HT ○ โรคหัวใจ ○ โรคทางระบบทางเดินหายใจ (Asthma หรือ COPD) ○ Renal Disease ○ Cirrhosis ○ Cancer ○ Chemotherapy ○ Immunocompromised host 	<ul style="list-style-type: none"> ○ ตีตกภายใน > 30 นาที ○ ถูกแทงหรือถูกยิง(Penetrating Injury) ○ มีผู้เสียชีวิต ณ ที่เกิดเหตุ ○ กระเด็นจากรถหรือรถหมุน ○ ถูกระเบิด ○ Burn หรือ Electrical Injury ○ ตกจากที่สูง > 5 เมตร หรือ > 2 เท่าของความสูงของผู้ป่วย ○ Child Abuse 	<ul style="list-style-type: none"> ○ Apnea ○ Seizure ○ Intermittent loss of consciousness

*ในกรณีที่มีความเสี่ยงอย่างใดอย่างหนึ่งให้พิจารณาเลื่อนระดับการคัดกรองขึ้นอีกหนึ่งขั้นระดับตามความเหมาะสมในแต่ละราย

เกณฑ์การคัดกรองของที่ห้องฉุกเฉินของจังหวัดปราจีนบุรี

Prachinburi Triage Scale (PTS)

Category	คำอธิบาย	ระยะเวลาการประเมิน	เกณฑ์บ่งชี้
Critical (วิกฤต)	<ol style="list-style-type: none"> 1. Immediately Life-Threatening 2. Time Critical Treatment 3. Definite Danger to Life 	<p>ต้องได้รับการประเมินโดยแพทย์ทันที (Immediate)</p>	<ul style="list-style-type: none"> ● Cardiac Arrest ● Respiratory Arrest ● ภาวะทางเดินหายใจอุดตัน(Sign of Airway Obstruction) ● ภาวะหายใจลำบากอย่างรุนแรง(Severe Respiratory Distress) RR>29 ครั้ง/นาที ● หายใจช้า(Hypoventilation) RR < 10 ครั้ง/นาที ● ระบบไหลเวียนโลหิตล้มเหลวอย่างรุนแรงหรือมีภาวะช็อครุนแรง (BP < 80 mmHg ในผู้ใหญ่) ภาวะช็อค Class III หรือ IV ● HR <50 หรือ HR>140 ● อาการเจ็บแน่นหน้าอก หรืออาการที่สงสัยภาวะ ACS(Acute Coronary Syndrome) ● Multiple Injury หรือ Major Trauma ● GCS < 9 ● Stroke onset <3 ชม. ● Status Epilepticus ● ผู้ป่วยที่มีอาการทางจิตอย่างรุนแรงที่เป็นอันตรายต่อตัวเองและคนรอบข้าง

เกณฑ์การคัดกรองของที่ห้องฉุกเฉินของจังหวัดปราจีนบุรี

Prachinburi Triage Scale (PTS)

Category	คำอธิบาย	ระยะเวลาการประเมิน	เกณฑ์บ่งชี้
Emergent (ฉุกเฉิน)	<ol style="list-style-type: none"> 1. Potentially Life, Limb, Function Threatening 2. High risk presentation 	<p>ต้องได้รับการประเมินโดยแพทย์ภายใน 15 นาที</p>	<ul style="list-style-type: none"> ● ภาวะหายใจลำบากปานกลาง(Moderate Respiratory Distress)ใช้ abdominal or respiratory muscle use ● อาการแสดงของการขาดน้ำ(Sign of Dehydration) ● ภาวะช็อค Class II (HR >120 ซึ่งไม่มี BP Drop) ● Severe Hypertension (SBP \geq180 mmHg, หรือ DBP\geq130 mmHg) ● Severe Bleeding ● Ectopic Pregnancy ● GCS 9-13 ● Stroke onset > 3 ชม. ● Vascular Injury ● ไข้สูง > 38.5 °C หรือ T \leq 35 °C ที่สงสัยภาวะ Sepsis ● ไข้ในผู้ป่วย Immunocompromised Host ● ปวดท้องที่สงสัยภาวะ Peritonitis หรือ Appendicitis ● Major Long Bone Fracture เช่น Fracture Femur หรือ Fracture Humerus ● Pain Score \geq 8 ● ภาวะฉุกเฉินทางตาที่ทำให้การมองเห็นลดลง ● Abnormal fetal presentation (no fully dilate)

เกณฑ์การคัดกรองของห้องฉุกเฉินของจังหวัดปราจีนบุรี Prachinburi Triage Scale (PTS)

Category	คำอธิบาย	ระยะเวลาการประเมิน	เกณฑ์บ่งชี้
Urgent (เร่งด่วน)	<p>1. Potentially life-serious (Could progress to serious problem)</p> <p>2. Situation Urgency</p>	<p>ต้องได้รับการประเมินโดยแพทย์ภายใน 30 นาที</p>	<ul style="list-style-type: none"> ● ภาวะหายใจลำบากเล็กน้อย(Mild Respiratory Distress) ● ภาวะท้องเสียหรืออาเจียนที่มีภาวะขาดน้ำเล็กน้อย(Mild Dehydration) ● เวียนศีรษะ (Dizziness) ● GCS 14-15 ● มีไข้ รู้สึกไม่สบายตัวแต่ไม่สงสัยภาวะ Sepsis ● Head Injury ที่มีประวัติสลบ ● ภาวะเลือดออกที่ Vital Sign ปกติ ● Non-specific Abdominal Pain ● ภาวะปวดที่มี Pain Score 4-7 ● Minor Limb Injury หรือ Minor Limb Fracture จำเป็นต้องได้รับการ x-ray หรือ Suture โดย Vital Sign Stable และไม่มีภาวะ Neurovascular Injury ● FB ในตาหรือหู
Non-Urgent (ไม่เร่งด่วน)	Less Urgency	<p>ต้องได้รับการประเมินโดยแพทย์ภายใน ภายใน 60 นาที</p>	<ul style="list-style-type: none"> ● แผลเล็กน้อยที่ไม่จำเป็นต้อง Suture ● Pain Score < 4 ● ทำแผลต่อเนื่อง ● ฉีดยาต่อเนื่อง ● รับยาต่อเนื่อง

Performance Indicator

1. Waiting Time (ระยะเวลารอคอยแพทย์)

Level	คำอธิบาย	1. Waiting Time(ระยะเวลารอคอยแพทย์)	Performance Indicator
PTS 1	<ol style="list-style-type: none"> 1. Immediately Life-Threatening 2. Time Critical Treatment 3. Definite Danger to Life 	Immediately	100%
PTS 2	<ol style="list-style-type: none"> 1. Potentially Life, Limb, Function Threatening 2. High risk presentation 	ภายใน 15 นาที	80%
PTS 3	<ol style="list-style-type: none"> 1. Potentially life-serious (Could progress to serious problem) 2. Situation Urgency 	ภายใน 30 นาที	75%
PTS 4	<ol style="list-style-type: none"> 1. Less Urgency 2. Clinico-administrative problems 	ภายใน 60 นาที	70%